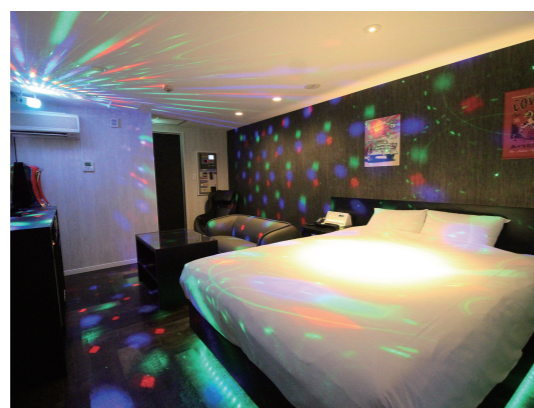


“古き良きアメリカ”を新しいスタイルで楽しむ アメリカ映画を体験できる新感覚ホテル

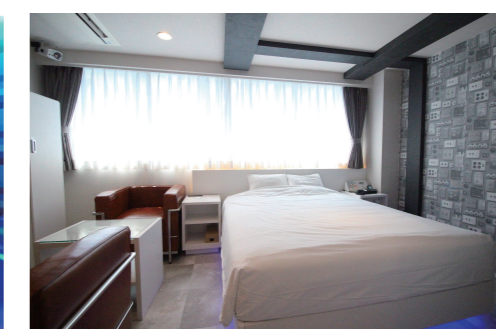
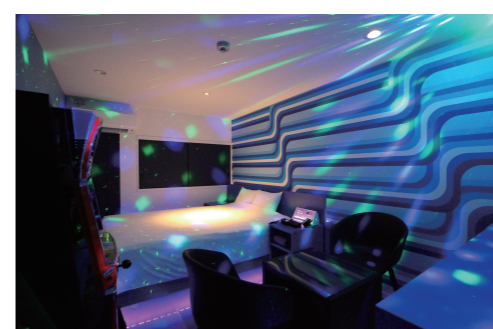
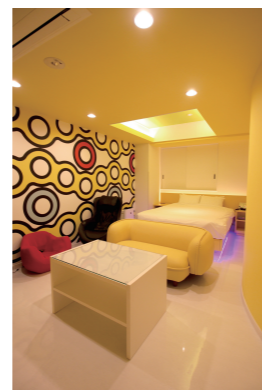
555MOTEL SHONAN [神奈川県藤沢市]

◆設計・監理 工房まる(株) tel.055-978-6689



◆設計コンセプト

1960年代。アメリカンロックとロードムービーに浸り、ヒッピーに心酔した古き良きアメリカ。車を走らせROUTE66を旅する若者たちは、モーテルに泊まり地平線を目指した。ロードサイドから生まれるカルチャーがまばゆい光を放っていた1960年代のアメリカをイメージしたモーテルとして全面リニューアル。目の前に鶴沼海岸と江の島が広がる絶景のロケーションや、細部にまでこだわって作り上げた部屋は、まるで西海岸をドライブしているような気分にくれる。また、非日常を演出するように全部屋にレーザーイルミネーションを設置。さらに、R113、114、115には本場のモーテル生活を味わうことができるダイニングミニキッチンが完備されている。



◆施設概要

[ホテル名] 555MOTEL SHONAN
[所在地] 神奈川県藤沢市鶴沼海岸1-7-14
[リニューアルオープン] 2020年3月26日
[事業主体] 内宮商事(株)
[規模] 地上3階建て
[客室数] 26室
[形態] 連棟型
[敷地面積] 959.2㎡ (290.2坪)
[延床面積] 1,270.8㎡ (384.4坪)
[1部屋平均面積] 26.3㎡ (7.96坪)
[平均浴室面積] 3㎡ (1.94坪)

◆客室関連

[ベッド] インナーボックス
[寝具] インナーボックス
[インテリア・家具] インナーボックス
[照明機器] 大光電機、遠藤照明
[音響・映像設備] サクシード
[リラクゼーション機器] スライプ
[用品・備品] 東京マツシマ、マイン
[水質管理] フロンティア1
[消臭] シャープ (プラズマクラスター)

◆浴室関連

[浴槽] インナーボックス
[サウナ] TOTO
[浴室グッズ] 東京マツシマ

◆フロント・バックヤード

[コンピュータシステム] アルメックス
[監視カメラシステム] 内宮商事
[飲食] ナコム
[給湯設備] リンナイ
[リネンサプライ] 旅館ランドリー
[ポイント・サービス] アルメックス
[セキュリティシステム] アルメックス
[WEB・ホテルガイド] アルメックス

◆運営・プロデュース

[運営] 内宮商事
[プロデュース] インナースペース
[コンサルタント] 内宮商事

◆建築工事・設備工事

[建築工事] 工房まる

