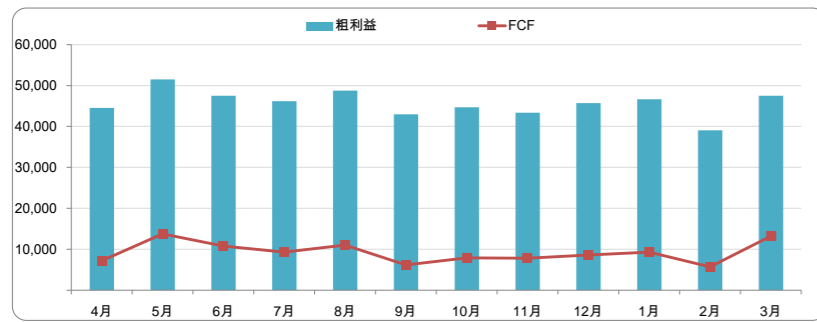
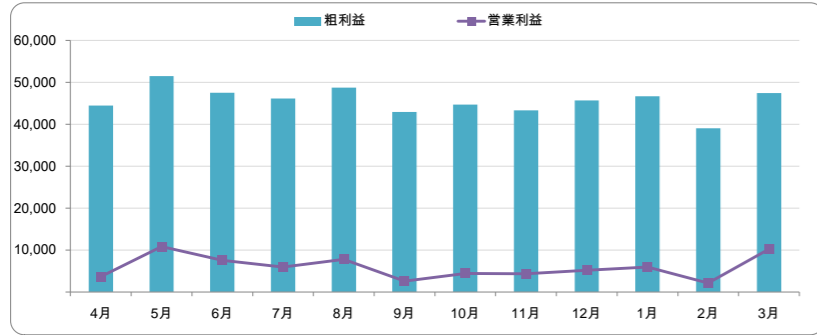
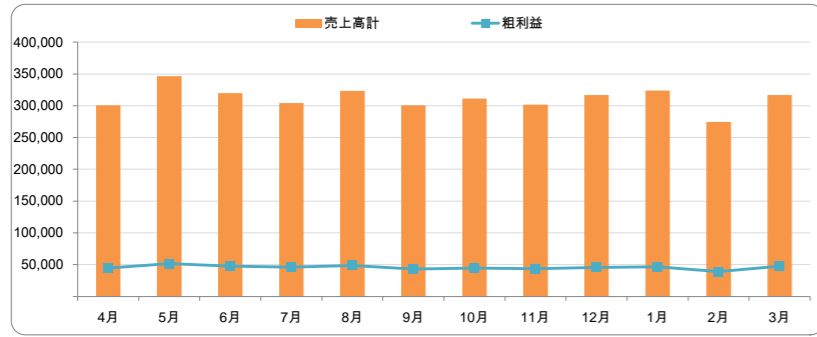
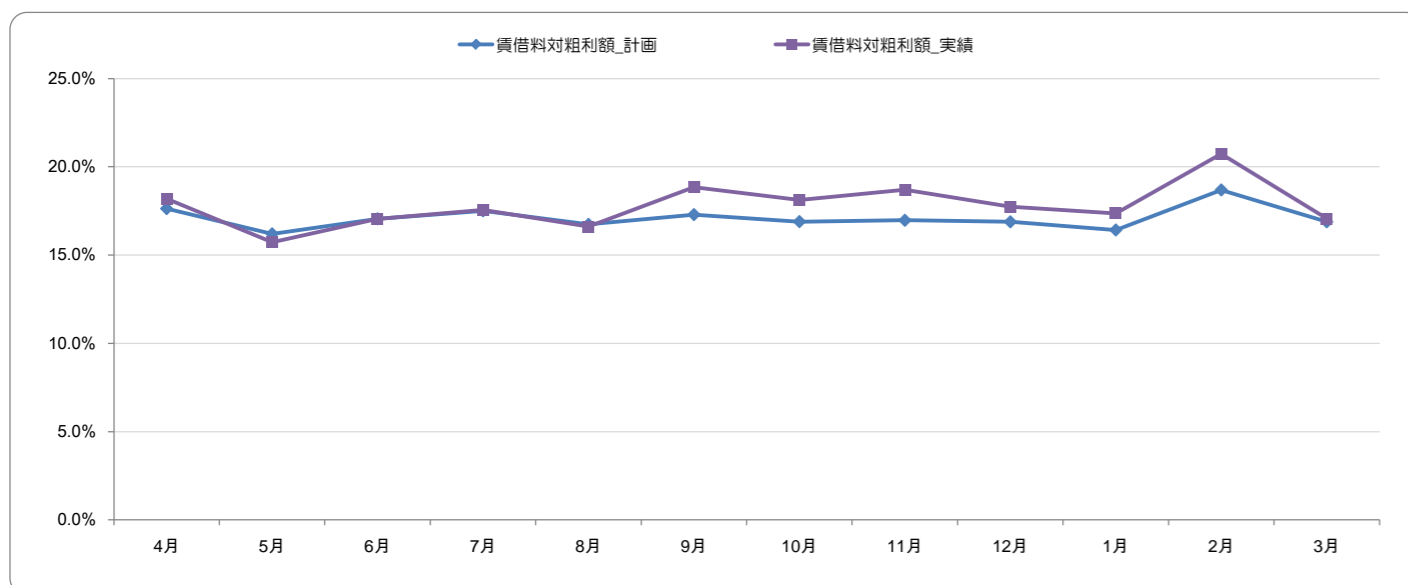
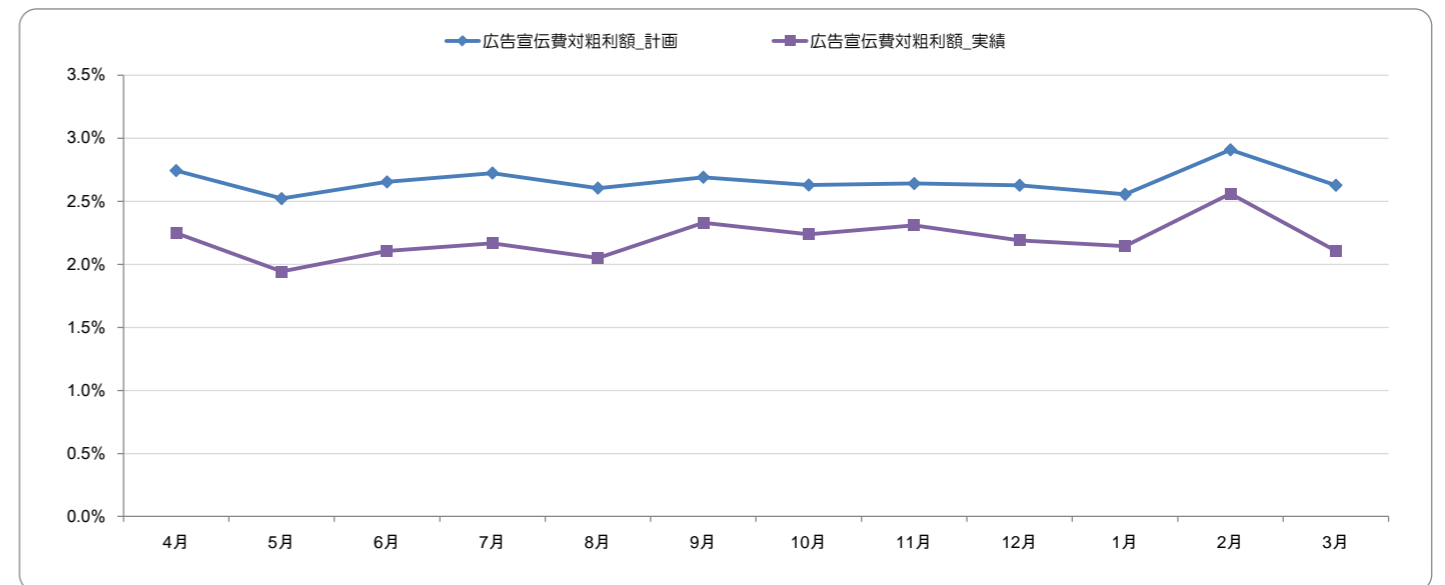
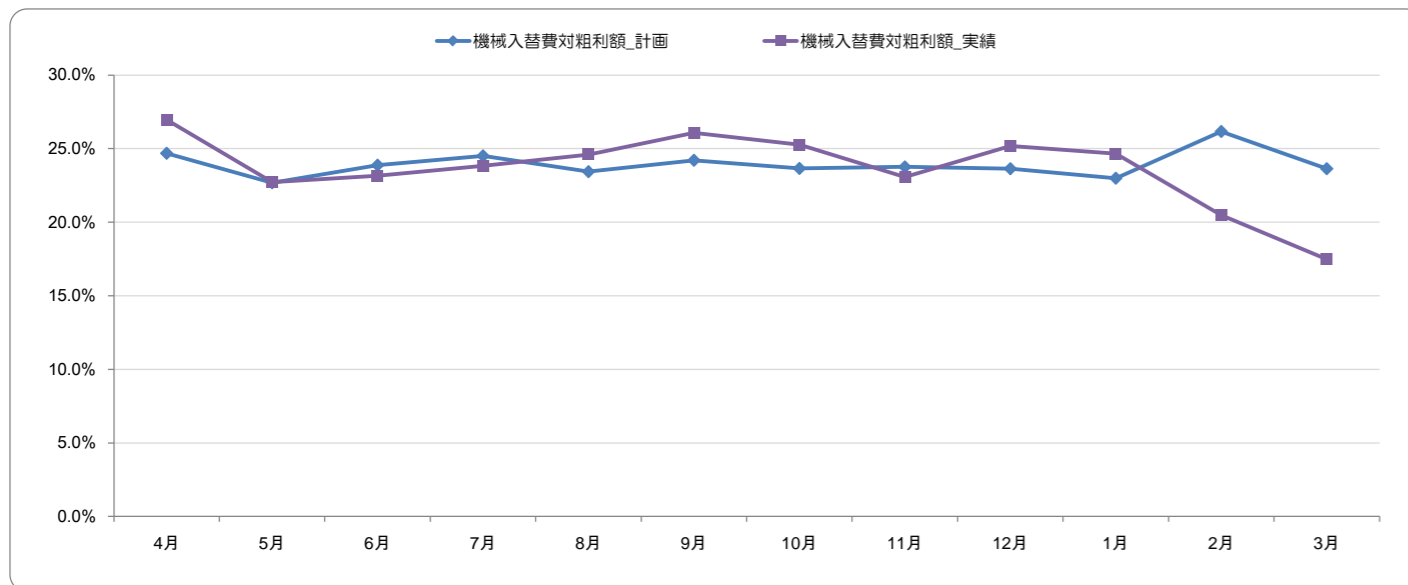
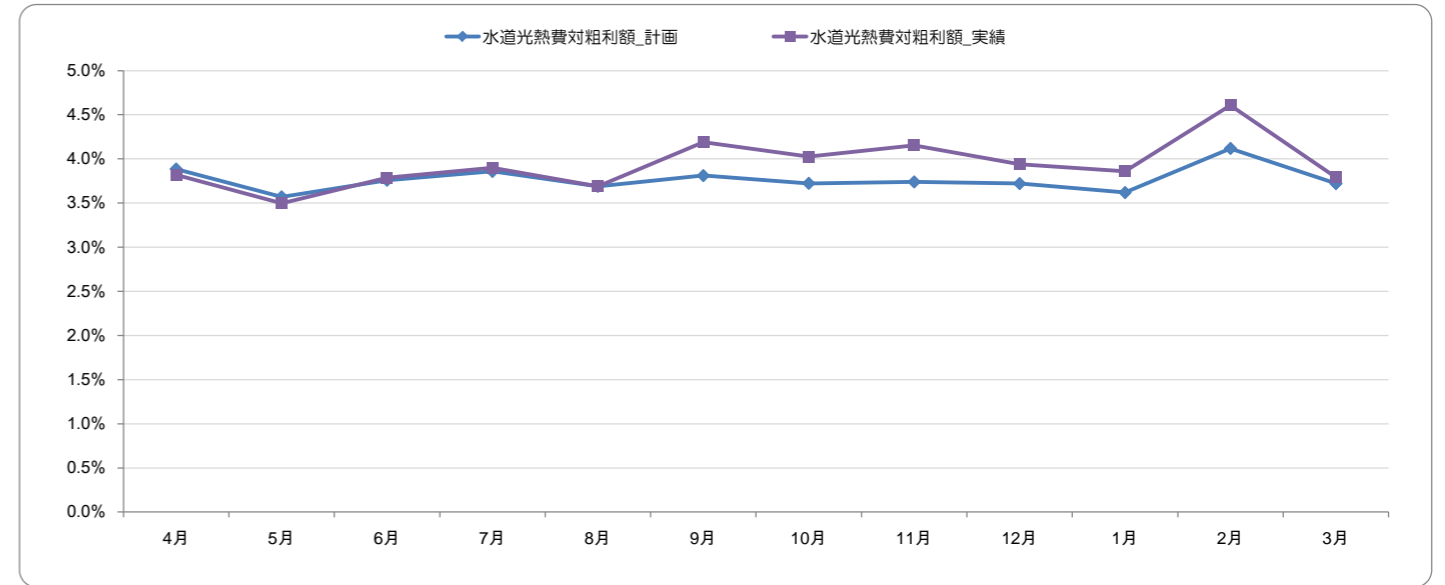
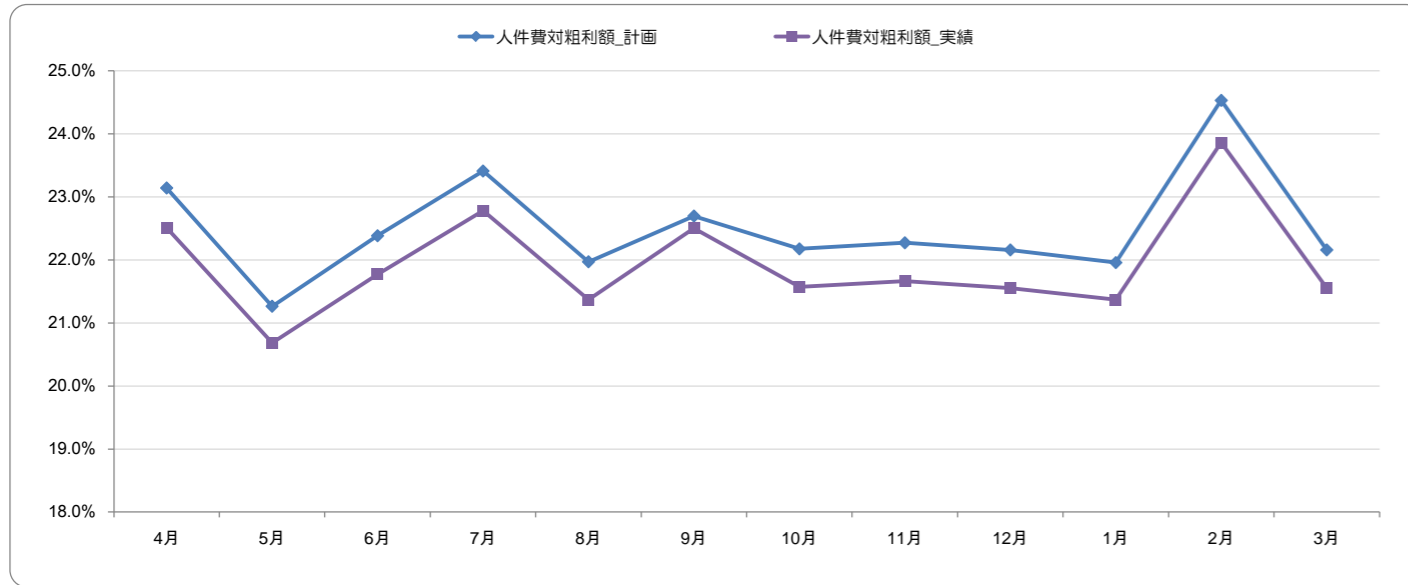




グラフ表示範囲 2015年3月 実績まで







2014年  
4月

店舗名: A店舗

営業時間 10:00 ~ 23:00

パチンコ	4円	台数	200台
------	----	----	------

個別入力							
日付		アウト数	玉利	玉単価	売上	粗利	粗利率
1	火	15,000	0.260	1.65	4,950,000	780,000	15.76%
2	水	15,000	0.260	1.65	4,950,000	780,000	15.76%
3	木	15,000	0.260	1.65	4,950,000	780,000	15.76%
4	金	15,000	0.260	1.65	4,950,000	780,000	15.76%
5	土	20,000	0.260	1.65	6,600,000	1,040,000	15.76%
6	日	20,000	0.260	1.65	6,600,000	1,040,000	15.76%
7	月	15,000	0.260	1.65	4,950,000	780,000	15.76%
8	火	15,000	0.260	1.65	4,950,000	780,000	15.76%
9	水	15,000	0.260	1.65	4,950,000	780,000	15.76%
10	木	15,000	0.260	1.65	4,950,000	780,000	15.76%
11	金	15,000	0.260	1.65	4,950,000	780,000	15.76%
12	土	20,000	0.260	1.65	6,600,000	1,040,000	15.76%
13	日	20,000	0.260	1.65	6,600,000	1,040,000	15.76%
14	月	15,000	0.260	1.65	4,950,000	780,000	15.76%
15	火	15,000	0.260	1.65	4,950,000	780,000	15.76%
16	水	15,000	0.260	1.65	4,950,000	780,000	15.76%
17	木	15,000	0.260	1.65	4,950,000	780,000	15.76%
18	金	15,000	0.260	1.65	4,950,000	780,000	15.76%
19	土	20,000	0.260	1.65	6,600,000	1,040,000	15.76%
20	日	20,000	0.260	1.65	6,600,000	1,040,000	15.76%
21	月	15,000	0.260	1.65	4,950,000	780,000	15.76%
22	火	15,000	0.260	1.65	4,950,000	780,000	15.76%
23	水	15,000	0.260	1.65	4,950,000	780,000	15.76%
24	木	15,000	0.260	1.65	4,950,000	780,000	15.76%
25	金	15,000	0.260	1.65	4,950,000	780,000	15.76%
26	土	20,000	0.260	1.65	6,600,000	1,040,000	15.76%
27	日	20,000	0.260	1.65	6,600,000	1,040,000	15.76%
28	月	15,000	0.260	1.65	4,950,000	780,000	15.76%
29	火	20,000	0.260	1.65	6,600,000	1,040,000	15.76%
30	水	15,000	0.260	1.65	4,950,000	780,000	15.76%
合計		16,500	0.260	1.65	163,350,000	25,740,000	15.76%

スロット	20円	台数	150台
------	-----	----	------

個別入力							
日付		アウト数	玉利	玉単価	売上	粗利	粗利率
1	火	8,000	0.450	3.00	3,600,000	540,000	15.00%
2	水	8,000	0.450	3.00	3,600,000	540,000	15.00%
3	木	8,000	0.450	3.00	3,600,000	540,000	15.00%
4	金	8,000	0.450	3.00	3,600,000	540,000	15.00%
5	土	10,000	0.450	3.00	4,500,000	675,000	15.00%
6	日	10,000	0.450	3.00	4,500,000	675,000	15.00%
7	月	8,000	0.450	3.00	3,600,000	540,000	15.00%
8	火	8,000	0.450	3.00	3,600,000	540,000	15.00%
9	水	8,000	0.450	3.00	3,600,000	540,000	15.00%
10	木	8,000	0.450	3.00	3,600,000	540,000	15.00%
11	金	8,000	0.450	3.00	3,600,000	540,000	15.00%
12	土	10,000	0.450	3.00	4,500,000	675,000	15.00%
13	日	10,000	0.450	3.00	4,500,000	675,000	15.00%
14	月	8,000	0.450	3.00	3,600,000	540,000	15.00%
15	火	8,000	0.450	3.00	3,600,000	540,000	15.00%
16	水	8,000	0.450	3.00	3,600,000	540,000	15.00%
17	木	8,000	0.450	3.00	3,600,000	540,000	15.00%
18	金	8,000	0.450	3.00	3,600,000	540,000	15.00%
19	土	10,000	0.450	3.00	4,500,000	675,000	15.00%
20	日	10,000	0.450	3.00	4,500,000	675,000	15.00%
21	月	8,000	0.450	3.00	3,600,000	540,000	15.00%
22	火	8,000	0.450	3.00	3,600,000	540,000	15.00%
23	水	8,000	0.450	3.00	3,600,000	540,000	15.00%
24	木	8,000	0.450	3.00	3,600,000	540,000	15.00%
25	金	8,000	0.450	3.00	3,600,000	540,000	15.00%
26	土	10,000	0.450	3.00	4,500,000	675,000	15.00%
27	日	10,000	0.450	3.00	4,500,000	675,000	15.00%
28	月	8,000	0.450	3.00	3,600,000	540,000	15.00%
29	火	10,000	0.450	3.00	4,500,000	675,000	15.00%
30	水	8,000	0.450	3.00	3,600,000	540,000	15.00%
合計		8,600	0.450	3.00	116,100,000	17,415,000	15.00%

パチンコ	2円	台数	台
------	----	----	---

個別入力							
日付		アウト数	玉利	玉単価	売上	粗利	粗利率
1	火						
2	水						
3	木						
4	金						
5	土						
6	日						
7	月						
8	火						
9	水						
10	木						
11	金						
12	土						
13	日						
14	月						
15	火						
16	水						
17	木						
18	金						
19	土						
20	日						
21	月						
22	火						
23	水						
24	木						
25	金						
26	土						
27	日						
28	月						
29	火						
30	水						
合計						0	0

スロット	10円	台数	台
------	-----	----	---

個別入力							
日付		アウト数	玉利	玉単価	売上	粗利	粗利率
1	火						
2	水						
3	木						
4	金						
5	土						
6	日						
7	月						
8	火						
9	水						
10	木						
11	金						
12	土						
13	日						
14	月						
15	火						
16	水						
17	木						
18	金						
19	土						
20	日						
21	月						
22	火						
23	水						
24	木						
25	金						
26	土						
27	日						
28	月						
29	火						
30	水						
合計						0	0

パチンコ	1円	台数	100台
------	----	----	------

個別入力							
日付		アウト数	玉利	玉単価	売上	粗利	粗利率
1	火	20,000	0.070	0.35	700,000	140,000	20.00%
2	水	20,000	0.070	0.35	700,000	140,000	20.00%
3	木	20,000	0.070	0.35	700,000	140,000	20.00%
4	金	20,000	0.070	0.35	700,000	140,000	20.00%
5	土	25,000	0.070	0.35	875,000	175,000	20.00%
6	日	25,000	0.070	0.35	875,000	175,000	20.00%
7	月	20,000	0.070	0.35	700,000	140,000	20.00%
8	火	20,000	0.070	0.35	700,000	140,000	20.00%
9	水	20,000	0.070	0.35	700,000	140,000	20.00%
10	木	20,000	0.070	0.35	700,000	140,000	20.00%
11	金	20,000	0.070	0.35	700,000	140,000	20.00%
12	土	25,000	0.070	0.35	875,000	175,000	20.00%
13	日	25,000	0.070	0.35	875,000	175,000	20.00%
14	月	20,000	0.070	0.35	700,000	140,000	20.00%
15	火	20,000	0.070	0.35	700,000	140,000	20.00%
16	水	20,000	0.070	0.35	700,000	140,000	20.00%
17	木	20,000	0.070	0.35	700,000	140,000	20.00%
18	金	20,000	0.070	0.35	700,000	140,000	20.00%
19	土	25,000	0.070	0.35	875,000	175,000	20.00%
20	日	25,000	0.070	0.35	875,000	175,000	20.00%
21	月	20,000	0.070	0.35	700,000	140,000	20.00%
22	火	20,000	0.070	0.35	700,000	140,000	20.00%
23	水	20,000	0.070	0.35	700,000	140,000	20.00%
24	木	20,000	0.070	0.35	700,000	140,000	20.00%
25	金	20,000	0.070	0.35	700,000	140,000	20.00%
26	土	25,000	0.070	0.35	875,000	175,000	20.00%
27	日	25,000	0.070	0.35	875,000	175,000	20.00%
28	月	20,000	0.070	0.35	700,000	140,000	20.00%
29	火	20,000	0.070	0.35	700,000	140,000	20.00%
30	水	20,000	0.070	0.35	700,000	140,000	20.00%
合計		21,333	0.070	0.35	22,400,000	4,480,000	20.00%

スロット	5円	台数	50台
------	----	----	-----

個別入力							
日付		アウト数	玉利	玉単価	売上	粗利	粗利率
1	火	9,000	0.160	0.82	369,000	72,000	19.51%
2	水	9,000	0.160	0.82	369,000	72,000	19.51%
3	木	9,000	0.160	0.82	369,000	72,000	19.51%
4	金	9,000	0.160	0.82	369,000	72,000	19.51%
5	土	11,000	0.160	0.82	451,000	88,000	19.51%
6	日	11,000	0.160	0.82	451,000	88,000	19.51%
7	月	9,000	0.160	0.82	369,000	72,000	19.51%
8</							

2014年4月

ハチンコ 4円

台数 200台

日付	計画						修正計画						実績						着地見込み						稼働分析				
	アウト数	玉利	玉単価	売上	粗利	粗利率	アウト数	玉利	玉単価	売上	粗利	粗利率	アウト数	玉利	玉単価	売上	粗利	粗利率	台売上	台粗利	アウト数	玉利	玉単価	売上	粗利	粗利率	売上達成率	粗利達成率	稼働率
1 火	15,000	0.260	1.65	4,950,000	780,000	15.76%							14,500	0.250	1.50	4,350,000	725,000	16.67%	21,750	3,625	14,500	0.250	1.50	4,350,000	725,000	16.67%	87.88%	92.95%	20.28%
2 水	15,000	0.260	1.65	4,950,000	780,000	15.76%							15,000	0.240	1.45	4,350,000	720,000	16.55%	21,750	3,600	15,000	0.240	1.45	4,350,000	720,000	16.55%	87.88%	92.31%	20.98%
3 木	15,000	0.260	1.65	4,950,000	780,000	15.76%							15,500	0.250	1.50	4,650,000	775,000	16.67%	23,250	3,875	15,500	0.250	1.50	4,650,000	775,000	16.67%	93.94%	99.36%	21.68%
4 金	15,000	0.260	1.65	4,950,000	780,000	15.76%							14,000	0.255	1.55	4,340,000	714,000	16.45%	21,700	3,570	14,000	0.255	1.55	4,340,000	714,000	16.45%	87.68%	91.54%	19.58%
5 土	20,000	0.260	1.65	6,600,000	1,040,000	15.76%							19,000	0.280	1.75	6,650,000	1,064,000	16.00%	33,250	5,320	19,000	0.280	1.75	6,650,000	1,064,000	16.00%	100.76%	102.31%	26.57%
6 日	20,000	0.260	1.65	6,600,000	1,040,000	15.76%							19,200	0.280	1.80	6,912,000	1,075,200	15.56%	34,560	5,376	19,200	0.280	1.80	6,912,000	1,075,200	15.56%	104.73%	103.38%	26.85%
7 月	15,000	0.260	1.65	4,950,000	780,000	15.76%							14,500	0.240	1.50	4,350,000	696,000	16.00%	21,750	3,480	14,500	0.240	1.50	4,350,000	696,000	16.00%	87.88%	89.23%	20.28%
8 火	15,000	0.260	1.65	4,950,000	780,000	15.76%							15,000	0.250	1.45	4,350,000	750,000	17.24%	21,750	3,750	15,000	0.250	1.45	4,350,000	750,000	17.24%	87.88%	96.15%	20.98%
9 水	15,000	0.260	1.65	4,950,000	780,000	15.76%							14,500	0.230	1.50	4,350,000	667,000	15.33%	21,750	3,335	14,500	0.230	1.50	4,350,000	667,000	15.33%	87.88%	85.51%	20.28%
10 木	15,000	0.260	1.65	4,950,000	780,000	15.76%							14,200	0.230	1.50	4,260,000	653,200	15.33%	21,300	3,266	14,200	0.230	1.50	4,260,000	653,200	15.33%	86.06%	83.74%	19.86%
11 金	15,000	0.260	1.65	4,950,000	780,000	15.76%							14,000	0.235	1.45	4,060,000	658,000	16.21%	20,300	3,290	14,000	0.235	1.45	4,060,000	658,000	16.21%	82.02%	84.36%	19.58%
12 土	20,000	0.260	1.65	6,600,000	1,040,000	15.76%							19,800	0.280	1.75	6,930,000	1,108,800	16.00%	34,650	5,544	19,800	0.280	1.75	6,930,000	1,108,800	16.00%	105.00%	106.62%	27.69%
13 日	20,000	0.260	1.65	6,600,000	1,040,000	15.76%							20,000	0.280	1.80	7,200,000	1,120,000	15.56%	36,000	5,600	20,000	0.280	1.80	7,200,000	1,120,000	15.56%	109.09%	107.69%	27.97%
14 月	15,000	0.260	1.65	4,950,000	780,000	15.76%							14,500	0.230	1.50	4,350,000	667,000	15.33%	21,750	3,335	14,500	0.230	1.50	4,350,000	667,000	15.33%	87.88%	85.51%	20.28%
15 火	15,000	0.260	1.65	4,950,000	780,000	15.76%							15,000	0.230	1.50	4,500,000	690,000	15.33%	22,500	3,450	15,000	0.230	1.50	4,500,000	690,000	15.33%	90.91%	88.46%	20.98%
16 水	15,000	0.260	1.65	4,950,000	780,000	15.76%							14,000	0.230	1.55	4,340,000	644,000	14.84%	21,700	3,220	14,000	0.230	1.55	4,340,000	644,000	14.84%	87.68%	82.56%	19.58%
17 木	15,000	0.260	1.65	4,950,000	780,000	15.76%							14,500	0.240	1.45	4,205,000	696,000	16.55%	21,025	3,480	14,500	0.240	1.45	4,205,000	696,000	16.55%	84.95%	89.23%	20.28%
18 金	15,000	0.260	1.65	4,950,000	780,000	15.76%							14,000	0.230	1.42	3,976,000	644,000	16.20%	19,880	3,220	14,000	0.230	1.42	3,976,000	644,000	16.20%	80.32%	82.56%	19.58%
19 土	20,000	0.260	1.65	6,600,000	1,040,000	15.76%							21,000	0.280	1.75	7,350,000	1,176,000	16.00%	36,750	5,880	21,000	0.280	1.75	7,350,000	1,176,000	16.00%	111.36%	113.08%	29.37%
20 日	20,000	0.260	1.65	6,600,000	1,040,000	15.76%							19,000	0.288	1.85	7,030,000	1,094,400	15.57%	35,150	5,472	19,000	0.288	1.85	7,030,000	1,094,400	15.57%	106.52%	105.23%	26.57%
21 月	15,000	0.260	1.65	4,950,000	780,000	15.76%							14,500	0.230	1.48	4,292,000	667,000	15.54%	21,460	3,335	14,500	0.230	1.48	4,292,000	667,000	15.54%	86.71%	85.51%	20.28%
22 火	15,000	0.260	1.65	4,950,000	780,000	15.76%							14,000	0.240	1.50	4,200,000	672,000	16.00%	21,000	3,360	14,000	0.240	1.50	4,200,000	672,000	16.00%	84.85%	86.15%	19.58%
23 水	15,000	0.260	1.65	4,950,000	780,000	15.76%							14,500	0.240	1.50	4,350,000	696,000	16.00%	21,750	3,480	14,500	0.240	1.50	4,350,000	696,000	16.00%	87.88%	89.23%	20.28%
24 木	15,000	0.260	1.65	4,950,000	780,000	15.76%							14,000	0.230	1.45	4,060,000	644,000	15.86%	20,300	3,220	14,000	0.230	1.45	4,060,000	644,000	15.86%	82.02%	82.56%	19.58%
25 金	15,000	0.260	1.65	4,950,000	780,000	15.76%							15,500	0.260	1.50	4,650,000	806,000	17.33%	23,250	4,030	15,500	0.260	1.50	4,650,000	806,000	17.33%	93.94%	103.33%	21.68%
26 土	20,000	0.260	1.65	6,600,000	1,040,000	15.76%							21,000	0.290	1.85	7,770,000	1,218,000	15.68%	38,850	6,090	21,000	0.290	1.85	7,770,000	1,218,000	15.68%	117.73%	117.12%	29.37%
27 日	20,000	0.260	1.65	6,600,000	1,040,000	15.76%							20,800	0.298	1.85	7,696,000	1,239,680	16.11%	38,480	6,198	20,800	0.298	1.85	7,696,000	1,239,680	16.11%	116.61%	119.20%	29.09%
28 月	15,000	0.260	1.65	4,950,000	780,000	15.76%							16,000	0.260	1.50	4,800,000	832,000	17.33%	24,000	4,160	16,000	0.260	1.50	4,800,000	832,000	17.33%	96.97%	106.67%	22.38%
29 火	20,000	0.260	1.65	6,600,000	1,040,000	15.76%							19,800	0.260	1.55	6,138,000	1,029,600	16.77%	30,690	5,148	19,800	0.260	1.55	6,138,000	1,029,600	16.77%	93.00%	99.00%	27.69%
30 水	15,000	0.260	1.65	4,950,000	780,000	15.76%							15,500	0.265	1.55	4,805,000	821,500	17.10%	24,025	4,108	15,500	0.265	1.55	4,805,000	821,500	17.10%	97.07%	105.32%	21.68%
合計	16,500	0.260	1.65	163,350,000	25,740,000	15.76%							16,227	0.253	1.58	155,264,000	24,963,380	16.08%	25,877	4,161	16,227	0.253	1.58	155,264,000	24,963,380	16.08%	95.05%	96.98%	22.69%

曜日	日数	計画						修正計画						実績						着地見込み						稼働分析			
		アウト数	玉利	玉単価	売上	粗利	粗利率	アウト数	玉利	玉単価	売上	粗利	粗利率	アウト数	玉利	玉単価	売上	粗利	粗利率	台売上	台粗利	アウト数	玉利	玉単価	売上	粗利	粗利率	売上達成率	粗利達成率
月	4	15,000	0.260	1.65	19,800,000	3,120,000	15.76%						14,875	0.240	1.50	17,792,000	2,862,000	16.05%	22,240	14,310	14,875	0.240	1.50	17,792,000	2,862,000	16.05%	89.86%	91.73%	20.80%
火	5	16,000	0.260	1.65	26,400,000	4,160,000	15.76%						15,660	0.246	1.50	23,538,000	3,866,600	16.40%	23,538	19,333	15,660	0.246	1.50	23,538,000	3,866,600	16.43%	89.16%	92.95%	21.90%
水	5	15,000	0.260	1.65	24,750,000	3,900,000	15.76%						14,700	0.241	1.51	22,195,000	3,548,500	15.96%	22,195	17,743	14,700	0.241	1.51	22,195,000	3,548,500	15.99%	89.68%	90.99%	20.56%
木	4	15,000	0.260	1.65	19,800,000	3,120,000	15.76%						14,550	0.238	1.48	17,175,000	2,768,200	16.10%	21,469	13,841	14,550	0.238	1.48	17,175,000	2,768,200	16.12%	86.74%	88.72%	20.35%
金	4	15,000	0.260	1.65	19,800,000	3,120,000	15.76%						14,375	0.245	1.48	17,026,000	2,822,000	16.55%	21,283	14,110	14,375	0.245	1.48	17,026,000	2,822,000	16.57%	85.99%	90.45%	20.10%
土	4	20,000	0.260	1.65	26,400,000	4,160,000	15.76%						20,200	0.283	1.78	28,700,000	4,566,800	15.92%	35,875	5,709	20,200	0.283	1.78	28,700,000	4,566,800	15.91%	108.71%	109.78%	28.25%
日	4	20,000	0.260	1.65	26,400,000	4,160,000	15.76%						19,750	0.287	1.83	28,838,000	4,529,280	15.70%	36,048	5,662	19,750	0.287	1.83	28,838,000	4,529,280	15.71%	109.23%	108.88%	27.62%
合計		16,500	0.260	1.65	163,350,000	25,740,000	15.76%						16,227	0.253	1.58	155,264,000	24,963,380	16.08%	25,877	4,161	16,227	0.253	1.58	155,264,000	24,963,380	16.08%	95.05%	96.98%	22.69%

ハチンコ 2円

台数 0台

日付	計画						修正計画						実績						着地見込み						稼働分析				
	アウト数	玉利	玉単価	売上	粗利	粗利率	アウト数	玉利	玉単価	売上	粗利	粗利率	アウト数	玉利	玉単価	売上	粗利	粗利率	台売上	台粗利	アウト数	玉利	玉単価	売上	粗利	粗利率	売上達成率	粗利達成率	稼働率
1	火	0	0.000	0.00																	0	0.000	0.00						
2	水	0	0.000	0.00																	0	0.000	0.00						
3	木	0	0.000	0.00																	0	0.000	0.00						
4	金	0	0.000	0.00																	0	0.000	0.00						
5	土	0	0.000	0.00																	0	0.000	0.00						
6	日	0	0.000	0.00																	0	0.000	0.00						
7	月	0	0.000	0.00																	0	0.000	0.00						
8	火	0	0.000	0.00																	0	0.000	0.00						
9	水	0	0.000	0.00																	0	0.000	0.00						
10	木	0	0.000	0.00																	0	0.000	0.00						
11	金	0	0.000	0.00																	0	0.000	0.00						
12	土	0	0.000	0.00																	0	0.000	0.00						
13	日	0	0.000	0.00																	0	0.000	0.00						
14	月	0	0.000	0.00																	0	0.000	0.00						
15	火	0	0.000	0.00																	0	0.000	0.00						
16	水	0	0.000	0.00																	0	0.000	0.00						
17	木	0	0.000	0.00																	0	0.000	0.00						
18	金	0	0.000	0.00																	0	0.000	0.00						
19	土	0	0.000	0.00																	0	0.000	0.00						
20	日	0	0.000	0.00																	0	0.000	0.00						
21	月	0	0.000	0.00																	0	0.000	0.00						
22	火	0	0.000	0.00																	0	0.000	0.00						
23	水	0	0.000	0.00																	0	0.000	0.00						
24	木	0	0.000	0.00																	0	0.000	0.00						
25	金	0	0.000	0.00																	0	0.000	0.00						
26	土	0	0.000	0.00																	0	0.000	0.00						
27	日	0	0.000	0.00																	0	0.000	0.00						
28	月	0	0.000	0.00																	0	0.000	0.00						
29	火	0	0.000	0.00																	0	0.000	0.00						
30	水	0	0.000	0.00																	0	0.000	0.00						
		0	0.000	0.00																	0	0.000	0.00						
合計				0	0										0	0					0	0.000	0.00	0	0				

曜日	日数	計画						修正計画						実績						着地見込み						稼働分析		
		アウト数	玉利	玉単価	売上	粗利	粗利率	アウト数	玉利	玉単価	売上	粗利	粗利率	アウト数	玉利	玉単価	売上	粗利	粗利率	台売上	台粗利	アウト数	玉利	玉単価	売上	粗利	粗利率	売上達成率
月	4	0	0.000	0.00	0	0									0	0					0	0.000	0.00	0	0			
火	5	0	0.000	0.00	0	0									0	0					0	0.000	0.00	0	0			
水	5	0	0.000	0.00	0	0									0	0					0	0.000	0.00	0	0			
木	4	0	0.000	0.00	0	0									0	0					0	0.000	0.00	0	0			
金	4	0	0.000	0.00	0	0									0	0					0	0.000	0.00	0	0			
土	4	0	0.000	0.00	0	0									0	0					0	0.000	0.00	0	0			
日	4	0	0.000	0.00	0	0									0	0					0	0.000	0.00	0	0			
合計				0	0										0	0					0	0.000	0.00	0	0			

ハチンコ	1円	台数	100台
------	----	----	------

日付	計画						修正計画						実績						着地見込み						稼働分析				
	アウト数	玉利	玉単価	売上	粗利	粗利率	アウト数	玉利	玉単価	売上	粗利	粗利率	アウト数	玉利	玉単価	売上	粗利	粗利率	台売上	台粗利	アウト数	玉利	玉単価	売上	粗利	粗利率	売上達成率	粗利達成率	稼働率
1 火	20,000	0.070	0.35	700,000	140,000	20.00%							21,000	0.075	0.38	798,000	157,500	19.74%	7,980	1,575	21,000	0.075	0.38	798,000	157,500	19.74%	114.00%	112.50%	29.37%
2 水	20,000	0.070	0.35	700,000	140,000	20.00%							20,500	0.078	0.37	758,500	159,900	21.08%	7,585	1,599	20,500	0.078	0.37	758,500	159,900	21.08%	108.36%	114.21%	28.67%
3 木	20,000	0.070	0.35	700,000	140,000	20.00%							19,000	0.069	0.33	627,000	131,100	20.91%	6,270	1,311	19,000	0.069	0.33	627,000	131,100	20.91%	89.57%	93.64%	26.57%
4 金	20,000	0.070	0.35	700,000	140,000	20.00%							22,000	0.070	0.33	726,000	154,000	21.21%	7,260	1,540	22,000	0.070	0.33	726,000	154,000	21.21%	103.71%	110.00%	30.77%
5 土	25,000	0.070	0.35	875,000	175,000	20.00%							24,500	0.068	0.33	808,500	166,600	20.61%	8,085	1,666	24,500	0.068	0.33	808,500	166,600	20.61%	92.40%	95.20%	34.27%
6 日	25,000	0.070	0.35	875,000	175,000	20.00%							25,000	0.068	0.33	825,000	170,000	20.61%	8,250	1,700	25,000	0.068	0.33	825,000	170,000	20.61%	94.29%	97.14%	34.97%
7 月	20,000	0.070	0.35	700,000	140,000	20.00%							19,000	0.070	0.35	665,000	133,000	20.00%	6,650	1,330	19,000	0.070	0.35	665,000	133,000	20.00%	95.00%	95.00%	26.57%
8 火	20,000	0.070	0.35	700,000	140,000	20.00%							18,000	0.070	0.37	666,000	126,000	18.92%	6,660	1,260	18,000	0.070	0.37	666,000	126,000	18.92%	95.14%	90.00%	25.17%
9 水	20,000	0.070	0.35	700,000	140,000	20.00%							20,000	0.080	0.38	760,000	160,000	21.05%	7,600	1,600	20,000	0.080	0.38	760,000	160,000	21.05%	108.57%	114.29%	27.97%
10 木	20,000	0.070	0.35	700,000	140,000	20.00%							19,000	0.065	0.33	627,000	123,500	19.70%	6,270	1,235	19,000	0.065	0.33	627,000	123,500	19.70%	89.57%	88.21%	26.57%
11 金	20,000	0.070	0.35	700,000	140,000	20.00%							18,900	0.068	0.32	604,800	128,520	21.25%	6,048	1,285	18,900	0.068	0.32	604,800	128,520	21.25%	86.40%	91.80%	26.43%
12 土	25,000	0.070	0.35	875,000	175,000	20.00%							24,500	0.070	0.32	784,000	171,500	21.88%	7,840	1,715	24,500	0.070	0.32	784,000	171,500	21.88%	89.60%	98.00%	34.27%
13 日	25,000	0.070	0.35	875,000	175,000	20.00%							25,000	0.070	0.31	775,000	175,000	22.58%	7,750	1,750	25,000	0.070	0.31	775,000	175,000	22.58%	88.57%	100.00%	34.97%
14 月	20,000	0.070	0.35	700,000	140,000	20.00%							19,000	0.068	0.33	627,000	129,200	20.61%	6,270	1,292	19,000	0.068	0.33	627,000	129,200	20.61%	89.57%	92.29%	26.57%
15 火	20,000	0.070	0.35	700,000	140,000	20.00%							18,900	0.080	0.36	680,400	151,200	22.22%	6,804	1,512	18,900	0.080	0.36	680,400	151,200	22.22%	97.20%	108.00%	26.43%
16 水	20,000	0.070	0.35	700,000	140,000	20.00%							19,600	0.080	0.37	725,200	156,800	21.62%	7,252	1,568	19,600	0.080	0.37	725,200	156,800	21.62%	103.60%	112.00%	27.41%
17 木	20,000	0.070	0.35	700,000	140,000	20.00%							20,000	0.068	0.32	640,000	136,000	21.25%	6,400	1,360	20,000	0.068	0.32	640,000	136,000	21.25%	91.43%	97.14%	27.97%
18 金	20,000	0.070	0.35	700,000	140,000	20.00%							19,800	0.070	0.32	633,600	138,600	21.88%	6,336	1,386	19,800	0.070	0.32	633,600	138,600	21.88%	90.51%	99.00%	27.69%
19 土	25,000	0.070	0.35	875,000	175,000	20.00%							24,500	0.070	0.33	808,500	171,500	21.21%	8,085	1,715	24,500	0.070	0.33	808,500	171,500	21.21%	92.40%	98.00%	34.27%
20 日	25,000	0.070	0.35	875,000	175,000	20.00%							25,000	0.072	0.33	825,000	180,000	21.82%	8,250	1,800	25,000	0.072	0.33	825,000	180,000	21.82%	94.29%	102.86%	34.97%
21 月	20,000	0.070	0.35	700,000	140,000	20.00%							19,000	0.071	0.34	646,000	134,900	20.88%	6,460	1,349	19,000	0.071	0.34	646,000	134,900	20.88%	92.29%	96.36%	26.57%
22 火	20,000	0.070	0.35	700,000	140,000	20.00%							18,000	0.077	0.35	630,000	138,600	22.00%	6,300	1,386	18,000	0.077	0.35	630,000	138,600	22.00%	90.00%	99.00%	25.17%
23 水	20,000	0.070	0.35	700,000	140,000	20.00%							19,500	0.078	0.35	682,500	152,100	22.29%	6,825	1,521	19,500	0.078	0.35	682,500	152,100	22.29%	97.50%	108.64%	27.27%
24 木	20,000	0.070	0.35	700,000	140,000	20.00%							19,000	0.070	0.31	589,000	133,000	22.58%	5,890	1,330	19,000	0.070	0.31	589,000	133,000	22.58%	84.14%	95.00%	26.57%
25 金	20,000	0.070	0.35	700,000	140,000	20.00%							21,000	0.072	0.32	672,000	151,200	22.50%	6,720	1,512	21,000	0.072	0.32	672,000	151,200	22.50%	96.00%	108.00%	29.37%
26 土	25,000	0.070	0.35	875,000	175,000	20.00%							27,000	0.072	0.33	891,000	194,400	21.82%	8,910	1,944	27,000	0.072	0.33	891,000	194,400	21.82%	101.83%	111.09%	37.76%
27 日	25,000	0.070	0.35	875,000	175,000	20.00%							26,500	0.070	0.34	901,000	185,500	20.59%	9,010	1,855	26,500	0.070	0.34	901,000	185,500	20.59%	102.97%	106.00%	37.06%
28 月	20,000	0.070	0.35	700,000	140,000	20.00%							21,000	0.073	0.36	756,000	153,300	20.28%	7,560	1,533	21,000	0.073	0.36	756,000	153,300	20.28%	108.00%	109.50%	29.37%
29 火	20,000	0.070	0.35	700,000	140,000	20.00%							21,500	0.072	0.37	795,500	154,800	19.46%	7,955	1,548	21,500	0.072	0.37	795,500	154,800	19.46%	113.64%	110.57%	30.07%
30 水	20,000	0.070	0.35	700,000	140,000	20.00%							20,500	0.080	0.38	779,000	164,000	21.05%	7,790	1,640	20,500	0.080	0.38	779,000	164,000	21.05%	111.29%	117.14%	28.67%
合計	21,333	0.070	0.35	22,400,000	4,480,000	20.00%							21,207	0.072	0.34	21,706,500	4,581,720	21.11%	7,236	1,527	21,207	0.072	0.34	21,706,500	4,581,720	21.11%	96.90%	102.27%	29.66%

曜日	日数	計画						修正計画						実績						着地見込み						稼働分析			
		アウト数	玉利	玉単価	売上	粗利	粗利率	アウト数	玉利	玉単価	売上	粗利	粗利率	アウト数	玉利	玉単価	売上	粗利	粗利率	台売上	台粗利	アウト数	玉利	玉単価	売上	粗利	粗利率	売上達成率	粗利達成率
月	4	20,000	0.070	0.35	2,800,000	560,000	20.00%						19,500	0.071	0.35	2,694,000	550,400	20.44%	6,735	1,376	19,500	0.071	0.35	2,694,000	550,400	20.44%	96.21%	98.29%	27.27%
火	5	20,000	0.070	0.35	3,500,000	700,000	20.00%						19,480	0.075	0.37	3,569,900	728,100	20.47%	7,140	1,456	19,480	0.075	0.37	3,569,900	728,100	20.47%	102.00%	104.01%	27.24%
水	5	20,000	0.070	0.35	3,500,000	700,000	20.00%						20,020	0.079	0.37	3,705,200	792,800	21.42%	7,410	1,586	20,020	0.079	0.37	3,705,200	792,800	21.42%	105.86%	113.26%	28.00%
木	4	20,000	0.070	0.35	2,800,000	560,000	20.00%						19,250	0.068	0.32	2,483,000	523,600	21.11%	6,208	1,309	19,250	0.068	0.32	2,483,000	523,600	21.11%	88.68%	93.50%	26.92%
金	4	20,000	0.070	0.35	2,800,000	560,000	20.00%						20,425	0.070	0.32	2,636,400	572,320	21.71%	6,591	1,431	20,425	0.070	0.32	2,636,400	572,320	21.71%	94.16%	102.20%	28.57%
土	4	25,000	0.070	0.35	3,500,000	700,000	20.00%						25,125	0.070	0.33	3,292,000	704,000	21.38%	8,230	1,760	25,125	0.070	0.33	3,292,000	704,000	21.38%	94.06%	100.57%	35.14%
日	4	25,000	0.070	0.35	3,500,000	700,000	20.00%						25,375	0.070	0.33	3,326,000	710,500	21.40%	8,315	1,776	25,375	0.070	0.33	3,326,000	710,500	21.40%	95.03%	101.50%	35.49%
合計	21,333	0.070	0.35	22,400,000	4,480,000	20.00%							21,207	0.072	0.34	21,706,500	4,581,720	21.11%	7,236	1,527	21,207	0.072	0.34	21,706,500	4,581,720	21.11%	96.90%	102.27%	29.66%



ハチンコ 0.5 円

台数 0 台

日付	計画						修正計画						実績						着地見込み						稼働分析				
	アウト数	玉利	玉単価	売上	粗利	粗利率	アウト数	玉利	玉単価	売上	粗利	粗利率	アウト数	玉利	玉単価	売上	粗利	粗利率	台売上	台粗利	アウト数	玉利	玉単価	売上	粗利	粗利率	売上達成率	粗利達成率	稼働率
1	火																												
2	水																												
3	木																												
4	金																												
5	土																												
6	日																												
7	月																												
8	火																												
9	水																												
10	木																												
11	金																												
12	土																												
13	日																												
14	月																												
15	火																												
16	水																												
17	木																												
18	金																												
19	土																												
20	日																												
21	月																												
22	火																												
23	水																												
24	木																												
25	金																												
26	土																												
27	日																												
28	月																												
29	火																												
30	水																												
合計				0	0											0	0												

曜日	日数	計画						修正計画						実績						着地見込み						稼働分析				
		アウト数	玉利	玉単価	売上	粗利	粗利率	アウト数	玉利	玉単価	売上	粗利	粗利率	アウト数	玉利	玉単価	売上	粗利	粗利率	台売上	台粗利	アウト数	玉利	玉単価	売上	粗利	粗利率	売上達成率	粗利達成率	稼働率
月	4				0	0										0	0									0	0			
火	5				0	0										0	0									0	0			
水	5				0	0										0	0									0	0			
木	4				0	0										0	0									0	0			
金	4				0	0										0	0									0	0			
土	4				0	0										0	0									0	0			
日	4				0	0										0	0									0	0			
合計					0	0										0	0									0	0			

スロット	20 円	台数	150 台
------	------	----	-------

日付	計画						修正計画						実績						着地見込み						稼働分析				
	アウト数	玉利	玉単価	売上	粗利	粗利率	アウト数	玉利	玉単価	売上	粗利	粗利率	アウト数	玉利	玉単価	売上	粗利	粗利率	台売上	台粗利	アウト数	玉利	玉単価	売上	粗利	粗利率	売上達成率	粗利達成率	稼働率
1 火	8,000	0.450	3.00	3,600,000	540,000	15.00%							7,500	0.450	3.20	3,600,000	506,250	14.06%	24,000	3,375	7,500	0.450	3.20	3,600,000	506,250	14.06%	100.00%	93.75%	28.85%
2 水	8,000	0.450	3.00	3,600,000	540,000	15.00%							7,800	0.450	3.30	3,861,000	526,500	13.64%	25,740	3,510	7,800	0.450	3.30	3,861,000	526,500	13.64%	107.25%	97.50%	30.00%
3 木	8,000	0.450	3.00	3,600,000	540,000	15.00%							7,700	0.400	2.80	3,234,000	462,000	14.29%	21,560	3,080	7,700	0.400	2.80	3,234,000	462,000	14.29%	89.83%	85.56%	29.62%
4 金	8,000	0.450	3.00	3,600,000	540,000	15.00%							7,700	0.410	2.70	3,118,500	473,550	15.19%	20,790	3,157	7,700	0.410	2.70	3,118,500	473,550	15.19%	86.63%	87.69%	29.62%
5 土	10,000	0.450	3.00	4,500,000	675,000	15.00%							9,900	0.480	2.90	4,306,500	712,800	16.55%	28,710	4,752	9,900	0.480	2.90	4,306,500	712,800	16.55%	95.70%	105.60%	38.08%
6 日	10,000	0.450	3.00	4,500,000	675,000	15.00%							10,200	0.490	2.90	4,437,000	749,700	16.90%	29,580	4,998	10,200	0.490	2.90	4,437,000	749,700	16.90%	98.60%	111.07%	39.23%
7 月	8,000	0.450	3.00	3,600,000	540,000	15.00%							8,000	0.420	2.90	3,480,000	504,000	14.48%	23,200	3,360	8,000	0.420	2.90	3,480,000	504,000	14.48%	96.67%	93.33%	30.77%
8 火	8,000	0.450	3.00	3,600,000	540,000	15.00%							7,800	0.450	3.20	3,744,000	526,500	14.06%	24,960	3,510	7,800	0.450	3.20	3,744,000	526,500	14.06%	104.00%	97.50%	30.00%
9 水	8,000	0.450	3.00	3,600,000	540,000	15.00%							7,000	0.440	3.20	3,360,000	462,000	13.75%	22,400	3,080	7,000	0.440	3.20	3,360,000	462,000	13.75%	93.33%	85.56%	26.92%
10 木	8,000	0.450	3.00	3,600,000	540,000	15.00%							6,800	0.400	2.80	2,856,000	408,000	14.29%	19,040	2,720	6,800	0.400	2.80	2,856,000	408,000	14.29%	79.33%	75.56%	26.15%
11 金	8,000	0.450	3.00	3,600,000	540,000	15.00%							7,500	0.410	2.90	3,262,500	461,250	14.14%	21,750	3,075	7,500	0.410	2.90	3,262,500	461,250	14.14%	90.63%	85.42%	28.85%
12 土	10,000	0.450	3.00	4,500,000	675,000	15.00%							9,000	0.480	2.90	3,915,000	648,000	16.55%	26,100	4,320	9,000	0.480	2.90	3,915,000	648,000	16.55%	87.00%	96.00%	34.62%
13 日	10,000	0.450	3.00	4,500,000	675,000	15.00%							8,900	0.480	2.80	3,738,000	640,800	17.14%	24,920	4,272	8,900	0.480	2.80	3,738,000	640,800	17.14%	83.07%	94.93%	34.23%
14 月	8,000	0.450	3.00	3,600,000	540,000	15.00%							7,000	0.420	2.90	3,045,000	441,000	14.48%	20,300	2,940	7,000	0.420	2.90	3,045,000	441,000	14.48%	84.58%	81.67%	26.92%
15 火	8,000	0.450	3.00	3,600,000	540,000	15.00%							8,000	0.440	3.30	3,960,000	528,000	13.33%	26,400	3,520	8,000	0.440	3.30	3,960,000	528,000	13.33%	110.00%	97.78%	30.77%
16 水	8,000	0.450	3.00	3,600,000	540,000	15.00%							8,200	0.450	3.20	3,936,000	553,500	14.06%	26,240	3,690	8,200	0.450	3.20	3,936,000	553,500	14.06%	109.33%	102.50%	31.54%
17 木	8,000	0.450	3.00	3,600,000	540,000	15.00%							6,800	0.390	2.80	2,856,000	397,800	13.93%	19,040	2,652	6,800	0.390	2.80	2,856,000	397,800	13.93%	79.33%	73.67%	26.15%
18 金	8,000	0.450	3.00	3,600,000	540,000	15.00%							7,800	0.400	2.80	3,276,000	468,000	14.29%	21,840	3,120	7,800	0.400	2.80	3,276,000	468,000	14.29%	91.00%	86.67%	30.00%
19 土	10,000	0.450	3.00	4,500,000	675,000	15.00%							10,200	0.490	2.90	4,437,000	749,700	16.90%	29,580	4,998	10,200	0.490	2.90	4,437,000	749,700	16.90%	98.60%	111.07%	39.23%
20 日	10,000	0.450	3.00	4,500,000	675,000	15.00%							9,900	0.470	2.80	4,158,000	697,950	16.79%	27,720	4,653	9,900	0.470	2.80	4,158,000	697,950	16.79%	92.40%	103.40%	38.08%
21 月	8,000	0.450	3.00	3,600,000	540,000	15.00%							7,000	0.410	2.90	3,045,000	430,500	14.14%	20,300	2,870	7,000	0.410	2.90	3,045,000	430,500	14.14%	84.58%	79.72%	26.92%
22 火	8,000	0.450	3.00	3,600,000	540,000	15.00%							8,000	0.440	3.20	3,840,000	528,000	13.75%	25,600	3,520	8,000	0.440	3.20	3,840,000	528,000	13.75%	106.67%	97.78%	30.77%
23 水	8,000	0.450	3.00	3,600,000	540,000	15.00%							7,000	0.430	3.30	3,465,000	451,500	13.03%	23,100	3,010	7,000	0.430	3.30	3,465,000	451,500	13.03%	96.25%	83.61%	26.92%
24 木	8,000	0.450	3.00	3,600,000	540,000	15.00%							6,300	0.420	2.70	2,551,500	396,900	15.56%	17,010	2,646	6,300	0.420	2.70	2,551,500	396,900	15.56%	70.88%	73.50%	24.23%
25 金	8,000	0.450	3.00	3,600,000	540,000	15.00%							9,000	0.430	2.90	3,915,000	580,500	14.83%	26,100	3,870	9,000	0.430	2.90	3,915,000	580,500	14.83%	108.75%	107.50%	34.62%
26 土	10,000	0.450	3.00	4,500,000	675,000	15.00%							11,500	0.510	2.80	4,830,000	879,750	18.21%	32,200	5,865	11,500	0.510	2.80	4,830,000	879,750	18.21%	107.33%	130.33%	44.23%
27 日	10,000	0.450	3.00	4,500,000	675,000	15.00%							10,800	0.490	2.90	4,698,000	793,800	16.90%	31,320	5,292	10,800	0.490	2.90	4,698,000	793,800	16.90%	104.40%	117.60%	41.54%
28 月	8,000	0.450	3.00	3,600,000	540,000	15.00%							8,200	0.490	3.00	3,690,000	602,700	16.33%	24,600	4,018	8,200	0.490	3.00	3,690,000	602,700	16.33%	102.50%	111.61%	31.54%
29 火	10,000	0.450	3.00	4,500,000	675,000	15.00%							11,000	0.440	3.30	5,445,000	726,000	13.33%	36,300	4,840	11,000	0.440	3.30	5,445,000	726,000	13.33%	121.00%	107.56%	42.31%
30 水	8,000	0.450	3.00	3,600,000	540,000	15.00%							8,300	0.450	3.30	4,108,500	560,250	13.64%	27,990	3,735	8,300	0.450	3.30	4,108,500	560,250	13.64%	114.13%	103.75%	31.92%
合計	8,600	0.450	3.00	116,100,000	17,415,000	15.00%							8,360	0.444	2.98	112,168,500	16,867,200	15.04%	24,926	3,748	8,360	0.444	2.98	112,168,500	16,867,200	15.04%	96.61%	96.85%	32.15%

曜日	日数	計画						修正計画						実績						着地見込み						稼働分析			
		アウト数	玉利	玉単価	売上	粗利	粗利率	アウト数	玉利	玉単価	売上	粗利	粗利率	アウト数	玉利	玉単価	売上	粗利	粗利率	台売上	台粗利	アウト数	玉利	玉単価	売上	粗利	粗利率	売上達成率	粗利達成率
月	4	8,000	0.450	3.00	14,400,000	2,160,000	15.00%						7,550	0.435	2.93	13,260,000	1,978,200	14.86%	22,100	3,297	7,550	0.435	2.93	13,260,000	1,978,200	14.86%	92.08%	91.58%	29.04%
火	5	8,400	0.450	3.00	18,900,000	2,835,000	15.00%						8,460	0.444	3.24	20,589,000	2,814,750	13.71%	27,452	3,753	8,460	0.444	3.24	20,589,000	2,814,750	13.71%	108.94%	99.29%	32.54%
水	5	8,000	0.450	3.00	18,000,000	2,700,000	15.00%						7,660	0.444	3.26	18,730,500	2,553,750	13.62%	24,974	3,405	7,660	0.444	3.26	18,730,500	2,553,750	13.62%	104.06%	94.58%	29.46%
木	4	8,000	0.450	3.00	14,400,000	2,160,000	15.00%						6,900	0.403	2.78	11,497,500	1,664,700	14.51%	19,163	2,775	6,900	0.403	2.78	11,497,500	1,664,700	14.51%	79.84%	77.07%	26.54%
金	4	8,000	0.450	3.00	14,400,000	2,160,000	15.00%						8,000	0.413	2.83	13,572,000	1,983,300	14.61%	22,620	3,306	8,000	0.413	2.83	13,572,000	1,983,300	14.61%	94.25%	91.82%	30.77%
土	4	10,000	0.450	3.00	18,000,000	2,700,000	15.00%						10,150	0.490	2.88	17,488,500	2,990,250	17.05%	29,148	4,984	10,150	0.490	2.88	17,488,500	2,990,250	17.05%	97.16%	110.75%	39.04%
日	4	10,000	0.450	3.00	18,000,000	2,700,000	15.00%						9,950	0.483	2.85	17,031,000	2,882,250	16.93%	28,385	4,804	9,950	0.483	2.85	17,031,000	2,882,250	16.93%	94.62%	106.75%	38.27%
合計		8,600	0.450	3.00	116,100,000	17,415,000	15.00%						8,360	0.444	2.98	112,168,500	16,867,200	15.04%	24,926	3,748	8,360	0.444	2.98	112,168,500	16,867,200	15.04%	96.61%	96.85%	32.15%

スロット 10円 台数 0台

日付	計画						修正計画						実績						着地見込み						稼働分析					
	アウト数	玉利	玉単価	売上	粗利	粗利率	アウト数	玉利	玉単価	売上	粗利	粗利率	アウト数	玉利	玉単価	売上	粗利	粗利率	台売上	台粗利	アウト数	玉利	玉単価	売上	粗利	粗利率	売上達成率	粗利達成率	稼働率	
1	火																													
2	水																													
3	木																													
4	金																													
5	土																													
6	日																													
7	月																													
8	火																													
9	水																													
10	木																													
11	金																													
12	土																													
13	日																													
14	月																													
15	火																													
16	水																													
17	木																													
18	金																													
19	土																													
20	日																													
21	月																													
22	火																													
23	水																													
24	木																													
25	金																													
26	土																													
27	日																													
28	月																													
29	火																													
30	水																													
合計				0	0										0	0														

曜日	日数	計画						修正計画						実績						着地見込み						稼働分析				
		アウト数	玉利	玉単価	売上	粗利	粗利率	アウト数	玉利	玉単価	売上	粗利	粗利率	アウト数	玉利	玉単価	売上	粗利	粗利率	台売上	台粗利	アウト数	玉利	玉単価	売上	粗利	粗利率	売上達成率	粗利達成率	稼働率
月	4				0	0										0	0								0	0				
火	5				0	0										0	0								0	0				
水	5				0	0										0	0								0	0				
木	4				0	0										0	0								0	0				
金	4				0	0										0	0								0	0				
土	4				0	0										0	0								0	0				
日	4				0	0										0	0								0	0				
合計					0	0										0	0								0	0				

スロット	5円	台数	50台
------	----	----	-----

日付	計画						修正計画						実績						着地見込み						稼働分析				
	アウト数	玉利	玉単価	売上	粗利	粗利率	アウト数	玉利	玉単価	売上	粗利	粗利率	アウト数	玉利	玉単価	売上	粗利	粗利率	台売上	台粗利	アウト数	玉利	玉単価	売上	粗利	粗利率	売上達成率	粗利達成率	稼働率
1 火	9,000	0.160	0.82	369,000	72,000	19.51%							9,000	0.180	0.90	405,000	81,000	20.00%	8,100	1,620	9,000	0.180	0.90	405,000	81,000	20.00%	109.76%	112.50%	34.62%
2 水	9,000	0.160	0.82	369,000	72,000	19.51%							8,900	0.180	0.92	409,400	80,100	19.57%	8,188	1,602	8,900	0.180	0.92	409,400	80,100	19.57%	110.95%	111.25%	34.23%
3 木	9,000	0.160	0.82	369,000	72,000	19.51%							8,900	0.150	0.75	333,750	66,750	20.00%	6,675	1,335	8,900	0.150	0.75	333,750	66,750	20.00%	90.45%	92.71%	34.23%
4 金	9,000	0.160	0.82	369,000	72,000	19.51%							9,000	0.152	0.77	346,500	68,400	19.74%	6,930	1,368	9,000	0.152	0.77	346,500	68,400	19.74%	93.90%	95.00%	34.62%
5 土	11,000	0.160	0.82	451,000	88,000	19.51%							11,200	0.155	0.72	403,200	86,800	21.53%	8,064	1,736	11,200	0.155	0.72	403,200	86,800	21.53%	89.40%	98.64%	43.08%
6 日	11,000	0.160	0.82	451,000	88,000	19.51%							10,800	0.160	0.72	388,800	86,400	22.22%	7,776	1,728	10,800	0.160	0.72	388,800	86,400	22.22%	86.21%	98.18%	41.54%
7 月	9,000	0.160	0.82	369,000	72,000	19.51%							9,000	0.162	0.77	346,500	72,900	21.04%	6,930	1,458	9,000	0.162	0.77	346,500	72,900	21.04%	93.90%	101.25%	34.62%
8 火	9,000	0.160	0.82	369,000	72,000	19.51%							8,900	0.170	0.89	396,050	75,650	19.10%	7,921	1,513	8,900	0.170	0.89	396,050	75,650	19.10%	107.33%	105.07%	34.23%
9 水	9,000	0.160	0.82	369,000	72,000	19.51%							8,800	0.180	0.88	387,200	79,200	20.45%	7,744	1,584	8,800	0.180	0.88	387,200	79,200	20.45%	104.93%	110.00%	33.85%
10 木	9,000	0.160	0.82	369,000	72,000	19.51%							8,500	0.160	0.74	314,500	68,000	21.62%	6,290	1,360	8,500	0.160	0.74	314,500	68,000	21.62%	85.23%	94.44%	32.69%
11 金	9,000	0.160	0.82	369,000	72,000	19.51%							8,200	0.152	0.77	315,700	62,320	19.74%	6,314	1,246	8,200	0.152	0.77	315,700	62,320	19.74%	85.56%	86.56%	31.54%
12 土	11,000	0.160	0.82	451,000	88,000	19.51%							10,800	0.153	0.75	405,000	82,620	20.40%	8,100	1,652	10,800	0.153	0.75	405,000	82,620	20.40%	89.80%	93.89%	41.54%
13 日	11,000	0.160	0.82	451,000	88,000	19.51%							10,200	0.160	0.75	382,500	81,600	21.33%	7,650	1,632	10,200	0.160	0.75	382,500	81,600	21.33%	84.81%	92.73%	39.23%
14 月	9,000	0.160	0.82	369,000	72,000	19.51%							8,400	0.170	0.77	323,400	71,400	22.08%	6,468	1,428	8,400	0.170	0.77	323,400	71,400	22.08%	87.64%	99.17%	32.31%
15 火	9,000	0.160	0.82	369,000	72,000	19.51%							8,900	0.190	0.89	396,050	84,550	21.35%	7,921	1,691	8,900	0.190	0.89	396,050	84,550	21.35%	107.33%	117.43%	34.23%
16 水	9,000	0.160	0.82	369,000	72,000	19.51%							9,100	0.188	0.91	414,050	85,540	20.66%	8,281	1,711	9,100	0.188	0.91	414,050	85,540	20.66%	112.21%	118.81%	35.00%
17 木	9,000	0.160	0.82	369,000	72,000	19.51%							8,200	0.155	0.75	307,500	63,550	20.67%	6,150	1,271	8,200	0.155	0.75	307,500	63,550	20.67%	83.33%	88.26%	31.54%
18 金	9,000	0.160	0.82	369,000	72,000	19.51%							9,000	0.155	0.74	333,000	69,750	20.95%	6,660	1,395	9,000	0.155	0.74	333,000	69,750	20.95%	90.24%	96.88%	34.62%
19 土	11,000	0.160	0.82	451,000	88,000	19.51%							10,900	0.160	0.70	381,500	87,200	22.86%	7,630	1,744	10,900	0.160	0.70	381,500	87,200	22.86%	84.59%	99.09%	41.92%
20 日	11,000	0.160	0.82	451,000	88,000	19.51%							11,200	0.145	0.70	392,000	81,200	20.71%	7,840	1,624	11,200	0.145	0.70	392,000	81,200	20.71%	86.92%	92.27%	43.08%
21 月	9,000	0.160	0.82	369,000	72,000	19.51%							8,400	0.160	0.75	315,000	67,200	21.33%	6,300	1,344	8,400	0.160	0.75	315,000	67,200	21.33%	85.37%	93.33%	32.31%
22 火	9,000	0.160	0.82	369,000	72,000	19.51%							9,200	0.170	0.75	345,000	78,200	22.67%	6,900	1,564	9,200	0.170	0.75	345,000	78,200	22.67%	93.50%	108.61%	35.38%
23 水	9,000	0.160	0.82	369,000	72,000	19.51%							8,200	0.172	0.78	319,800	70,520	22.05%	6,396	1,410	8,200	0.172	0.78	319,800	70,520	22.05%	86.67%	97.94%	31.54%
24 木	9,000	0.160	0.82	369,000	72,000	19.51%							8,500	0.160	0.70	297,500	68,000	22.86%	5,950	1,360	8,500	0.160	0.70	297,500	68,000	22.86%	80.62%	94.44%	32.69%
25 金	9,000	0.160	0.82	369,000	72,000	19.51%							10,000	0.170	0.85	425,000	85,000	20.00%	8,500	1,700	10,000	0.170	0.85	425,000	85,000	20.00%	115.18%	118.06%	38.46%
26 土	11,000	0.160	0.82	451,000	88,000	19.51%							12,000	0.170	0.85	510,000	102,000	20.00%	10,200	2,040	12,000	0.170	0.85	510,000	102,000	20.00%	113.08%	115.91%	46.15%
27 日	11,000	0.160	0.82	451,000	88,000	19.51%							12,300	0.172	0.86	528,900	105,780	20.00%	10,578	2,116	12,300	0.172	0.86	528,900	105,780	20.00%	117.27%	120.20%	47.31%
28 月	9,000	0.160	0.82	369,000	72,000	19.51%							9,300	0.177	0.86	399,900	82,305	20.58%	7,998	1,646	9,300	0.177	0.86	399,900	82,305	20.58%	108.37%	114.31%	35.77%
29 火	11,000	0.160	0.82	451,000	88,000	19.51%							12,000	0.180	0.92	552,000	108,000	19.57%	11,040	2,160	12,000	0.180	0.92	552,000	108,000	19.57%	122.39%	122.73%	46.15%
30 水	9,000	0.160	0.82	369,000	72,000	19.51%							9,300	0.182	0.93	432,450	84,630	19.57%	8,649	1,693	9,300	0.182	0.93	432,450	84,630	19.57%	117.20%	117.54%	35.77%
合計	9,600	0.160	0.82	11,808,000	2,304,000	19.51%							9,570	0.166	0.80	11,507,150	2,386,565	20.74%	7,671	1,591	9,570	0.166	0.80	11,507,150	2,386,565	20.74%	97.45%	103.58%	36.81%

曜日	日数	計画						修正計画						実績						着地見込み						稼働分析			
		アウト数	玉利	玉単価	売上	粗利	粗利率	アウト数	玉利	玉単価	売上	粗利	粗利率	アウト数	玉利	玉単価	売上	粗利	粗利率	台売上	台粗利	アウト数	玉利	玉単価	売上	粗利	粗利率	売上達成率	粗利達成率
月	4	9,000	0.160	0.82	1,476,000	288,000	19.51%						8,775	0.167	0.79	1,384,800	293,805	21.26%	6,924	1,469	8,775	0.167	0.79	1,384,800	293,805	21.26%	93.82%	102.02%	33.75%
火	5	9,400	0.160	0.82	1,927,000	376,000	19.51%						9,600	0.178	0.87	2,094,100	427,400	20.54%	8,376	1,710	9,600	0.178	0.87	2,094,100	427,400	20.54%	108.67%	113.67%	36.92%
水	5	9,000	0.160	0.82	1,845,000	360,000	19.51%						8,860	0.180	0.88	1,962,900	399,990	20.46%	7,852	1,600	8,860	0.180	0.88	1,962,900	399,990	20.46%	106.39%	111.11%	34.08%
木	4	9,000	0.160	0.82	1,476,000	288,000	19.51%						8,525	0.156	0.74	1,253,250	266,300	21.29%	6,266	1,332	8,525	0.156	0.74	1,253,250	266,300	21.29%	84.91%	92.47%	32.79%
金	4	9,000	0.160	0.82	1,476,000	288,000	19.51%						9,050	0.157	0.78	1,420,200	285,470	20.11%	7,101	1,427	9,050	0.157	0.78	1,420,200	285,470	20.11%	96.22%	99.12%	34.81%
土	4	11,000	0.160	0.82	1,804,000	352,000	19.51%						11,225	0.160	0.76	1,699,700	358,620	21.20%	8,499	1,793	11,225	0.160	0.76	1,699,700	358,620	21.20%	94.22%	101.88%	43.17%
日	4	11,000	0.160	0.82	1,804,000	352,000	19.51%						11,125	0.159	0.76	1,692,200	354,980	21.07%	8,461	1,775	11,125	0.159	0.76	1,692,200	354,980	21.07%	93.80%	100.85%	42.79%
合計		9,600	0.160	0.82	11,808,000	2,304,000	19.51%						9,570	0.166	0.80	11,507,150	2,386,565	20.74%	7,671	1,591	9,570	0.166	0.80	11,507,150	2,386,565	20.74%	97.45%	103.58%	36.81%

スロット 2円 台数 0台

日付	計画						修正計画						実績						着地見込み						稼働分析				
	アウト数	玉利	玉単価	売上	粗利	粗利率	アウト数	玉利	玉単価	売上	粗利	粗利率	アウト数	玉利	玉単価	売上	粗利	粗利率	台売上	台粗利	アウト数	玉利	玉単価	売上	粗利	粗利率	売上達成率	粗利達成率	稼働率
1	火																												
2	水																												
3	木																												
4	金																												
5	土																												
6	日																												
7	月																												
8	火																												
9	水																												
10	木																												
11	金																												
12	土																												
13	日																												
14	月																												
15	火																												
16	水																												
17	木																												
18	金																												
19	土																												
20	日																												
21	月																												
22	火																												
23	水																												
24	木																												
25	金																												
26	土																												
27	日																												
28	月																												
29	火																												
30	水																												
合計				0	0										0	0													

曜日	日数	計画						修正計画						実績						着地見込み						稼働分析			
		アウト数	玉利	玉単価	売上	粗利	粗利率	アウト数	玉利	玉単価	売上	粗利	粗利率	アウト数	玉利	玉単価	売上	粗利	粗利率	台売上	台粗利	アウト数	玉利	玉単価	売上	粗利	粗利率	売上達成率	粗利達成率
月	4				0	0										0	0								0	0			
火	5				0	0										0	0								0	0			
水	5				0	0										0	0								0	0			
木	4				0	0										0	0								0	0			
金	4				0	0										0	0								0	0			
土	4				0	0										0	0								0	0			
日	4				0	0										0	0								0	0			
合計					0	0										0	0								0	0			